

**SARAJEVO GRAD HILJADU ČESMI –
OŽIVLJAVANJE TRADICIJE
KORIŠTENJA ČESMI
SMANJENJE PLASTIČNOG OTPADA**



SARAJEVO 31.10.2022.



CILJEVI ODRŽIVOG RAZVOJA – SMANJENJE PLASTIČNOG OTPADA

LSDG 11: ODRŽIVI GRADOVI I ODRŽIVE ZAJEDNICE

Efikasno sakupljanje i prerada otpada.

Poveznica kroz sprječavanje pritisaka plastike na okoliš.

LSDG 12: ODGOVORNA POTROŠNJA I PROIZVODNJA

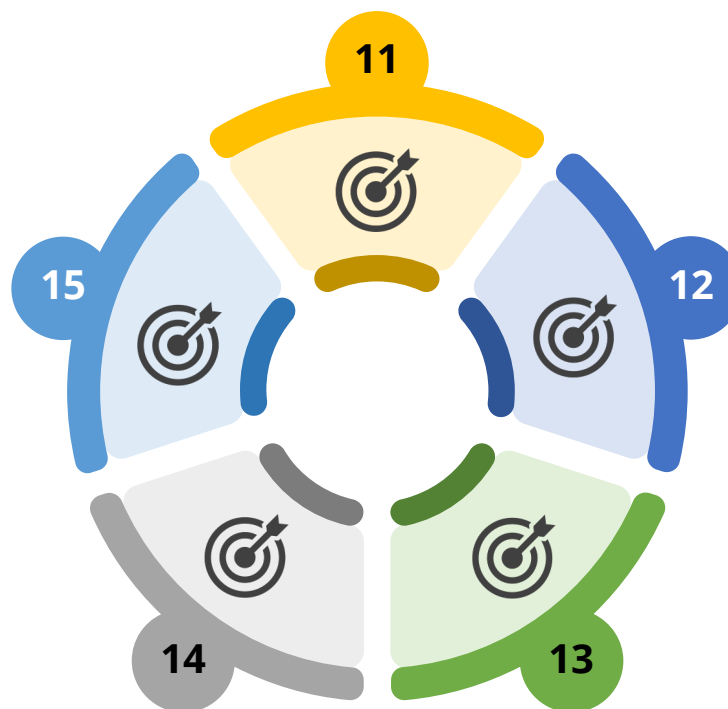
Masovna proizvodnja i upotreba plastike, posebno plastične ambalaže za jednokratnu upotrebu.

Poveznica kroz apsolutno smanjenje plastike.

13: ODGOVOR NA KLIMATSKE PROMJENE

Plastika nastala preradom fosilnih goriva, posebno nafte i plina iz škriljaca.

Poveznica kroz apsolutno smanjenje plastike.



SDG 15: ŽIVOT NA KOPNU

Ekosistemi u morima i na kopnu ugroženi su (mikro)plastikom i korištenjem kemijskih aditiva.

Poveznica kroz sprječavanje pritisaka plastike na okoliš.

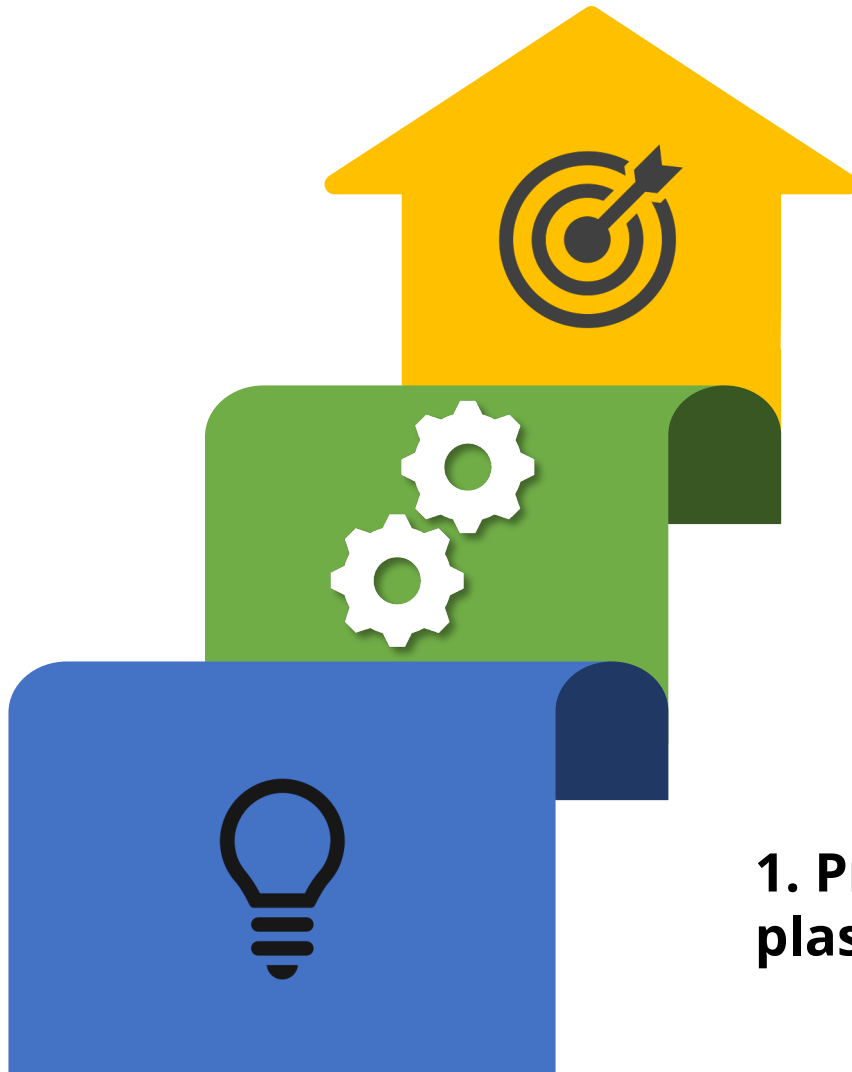
SDG 14: ŽIVOT ISPOD VODE

izbjegavanje i značajno smanjenje zagađenja mora.

Poveznica kroz sprječavanje pritisaka plastike na okoliš.



KORACI PRORAČUNA



**1. Procjena trenutne potrošnje
plastičnih boca u Sarajevu**

**2. Procjena zona uticaja
česmi u Sarajevu**

**3. Procjena smanjenja
potrošnje plastičnih
boca u Sarajevu**



PROCJENA TRENUTNE POTROŠNJE PLASTIČNIH BOCA U SARAJEVU

Ukupno proizvodni mješini komunalni otpad = 163.774 tone

Ukupno proizvedeno plastičnih boca = 4.095 tone

Broj stanovnika = 322.155

Artikli	Težina (grama)	Ukupni broj plastičnih boca	Prosječan broj plastičnih boca potrošenih godišnje	Prosječan broj plastičnih boca koje se dnevno konzumira
Plastična boca 0,33 l	25	163.806.923	508	1,39
Plastična boca 0,50 l	25	163.806.923	508	1,39
Plastična boca 1,00 l	62	66.051.179	205	0,56
Plastična boca 1,50 l	51	80.297.511	249	0,68
Plastična boca 2,00 l	63	65.002.747	202	0,55



PROCJENA ZONA UTICAJA ČESMI U SARAJEVU

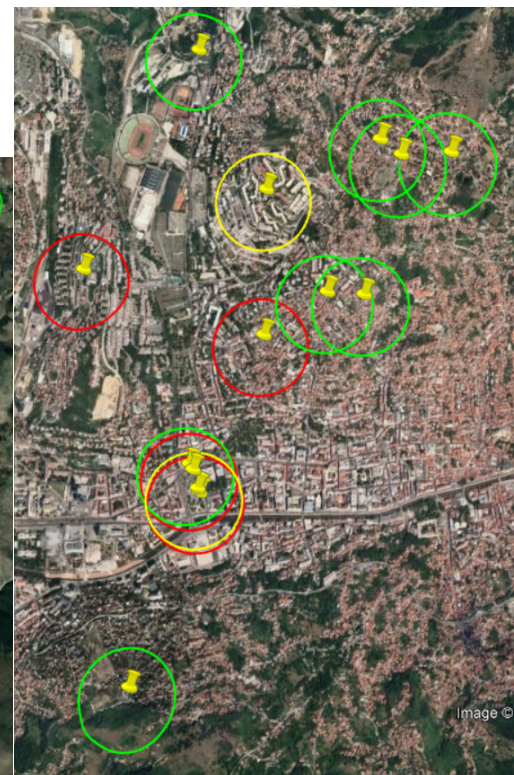
Ukupan broj česmi = 46, na teritoriji 3 općine

Zona uticaja česmi = poluprečnik 250 m

Površina jedne zone = 0,195 km²

Podjela česmi:

- Funkcionalne i pristupačne
- Polu-funkcionalne
- Nije funkcionalno





PROCJENA ZONA UTICAJA ČESMI U SARAJEVU

Naselja u općini Centar	Gustina naseljenosti (stanovnika po km ²)	Broj česmi	Kategorizacija česmi	Površina zone uticaja (km ²)	Broj stanovnika u zoni uticaja
Općina Stari Grad					
Sarajevo dio	2.402	22	Funkcionalne i pristupačne	2,280	5.476
	2.402	31	Ukupno	3,350	8.046
Faletići	151	1	Funkcionalne i pristupačne	0,195	30
Općina Centar					
Sarajevo dio	4.808	8	Funkcionalne i pristupačne	1,260	6.034
	4.808	14	Ukupno	1,900	9.135
Općina Novo Sarajevo					
Sarajevo dio	7.153	1	Ukupno	0,195	1.395



PROCJENA SMANJENJA POTROŠNJE PLASTIČNIH BOCA U SARAJEVU

Usvojena dva scenarija:

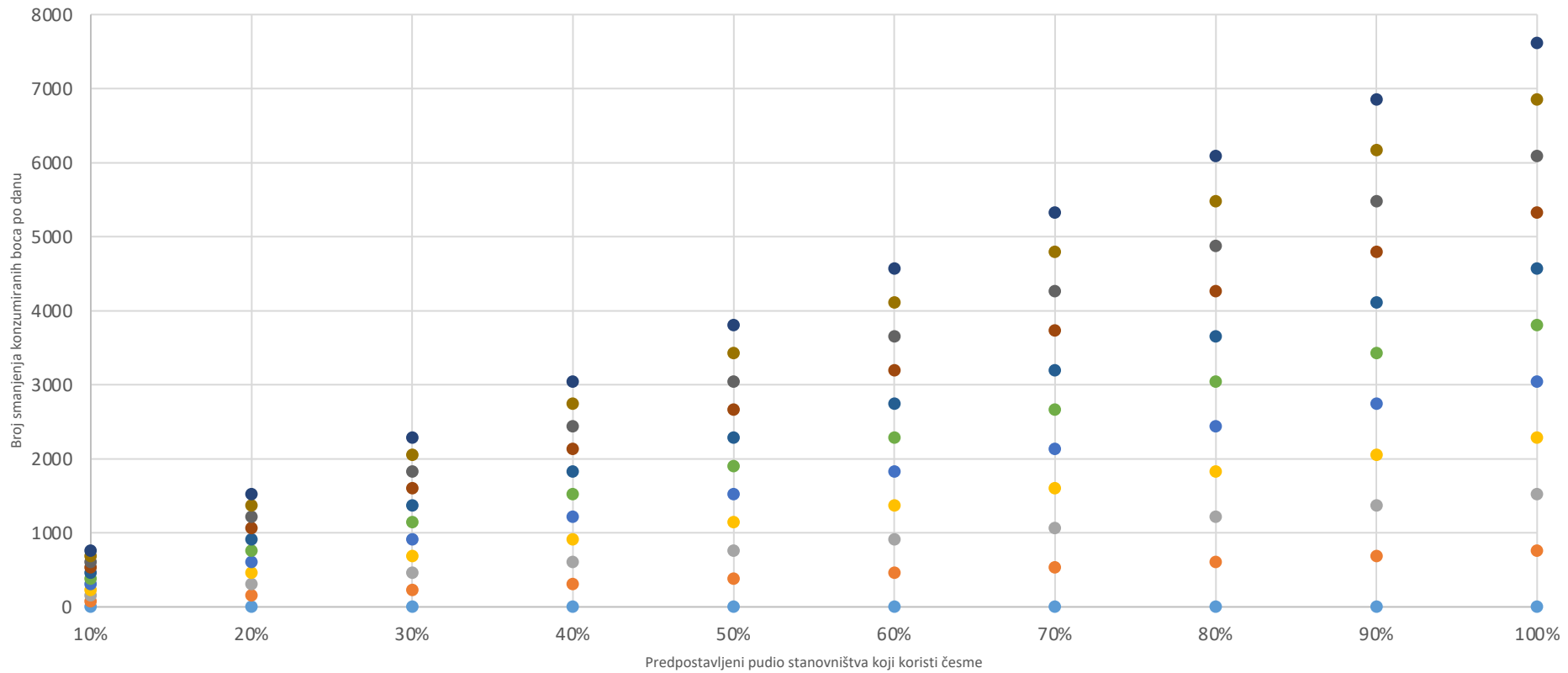
1. Scenarij, gdje se uzima u obzir uticajna zona svih trenutno funkcionalnih i pristupačnih česmi;
2. Scenarij, za hipotetički slučaj da se sve funkcionalne i dostupne, polufunkcionalne, kao i nefunkcionalne česme smatraju potpuno funkcionalnim i pristupačnim.

Kako bi se obezbijedio niz mogućih procjena uticaja, dva faktora će se uzeti u obzir za oba scenarija:

- a) Udio stanovništva unutar uticajne zone koji će koristiti česme, u rasponu od 0% do 100%;
- b) Udio dnevne potrošnje stanovništva plastičnih boca zamijenjen korištenjem česmi, u rasponu od 0% do 100%.



PROCJENA SMANJENJA POTROŠNJE PLASTIČNIH BOCA U SARAJEVU



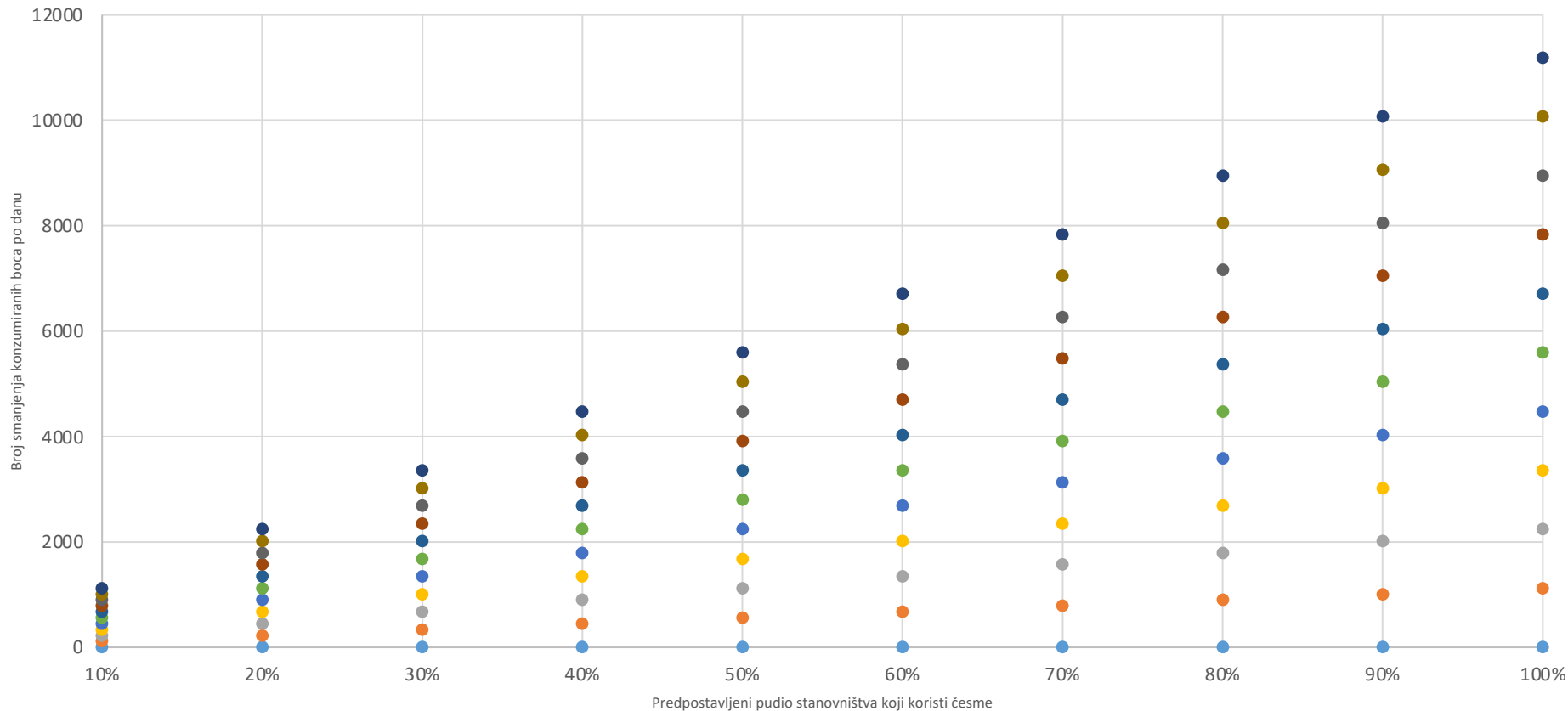
LEGENDA:

Udio dnevnih potreba za plastičnim bocama koji zamjenjuju česme

- 0%
- 10%
- 20%
- 30%
- 40%
- 50%
- 60%
- 70%
- 80%
- 90%
- 100%



PROCJENA SMANJENJA POTROŠNJE PLASTIČNIH BOCA U SARAJEVU



LEGENDA:

Udio dnevnih potreba za plastičnim bocama koji zamjenjuju česme

0% 10% 20% 30% 40% 50% 60% 70% 80% 90% 100%



ZAKLJUČAK – 1. SCENRAIO

Količina plastičnih boca, izražena u kg, za svaku opštinu i naselje 1. scenarij

Centar							
/	10%	20%	30%	40%	50%	60%	70%
10%	765	1.531	2.296	3.061	3.827	4.592	5.357
20%	1.531	3.061	4.592	6.123	7.653	9.184	10.715
30%	2.296	4.592	6.888	9.184	11.480	13.776	16.072
Stari Grad - Sarajeski dio							
10%	695	1.389	2.084	2.778	3.473	4.167	4.862
20%	1.389	2.778	4.167	5.556	6.946	8.335	9.724
30%	2.084	4.167	6.251	8.335	10.418	12.502	14.586
Stari Grad - Faletići							
10%	4	8	11	15	19	23	27
20%	8	15	23	30	38	46	53
30%	11	23	34	46	57	68	80



ZAKLJUČAK - 2. SCENARIO

Količina plastičnih boca, izražena u kg, za svaku opštinu i naselje 2. scenarij

Novi Grad							
/	10%	20%	30%	40%	50%	60%	70%
10%	127	255	382	509	636	764	891
20%	354	708	1.062	1.416	1.769	2.123	2.477
30%	531	1.062	1.592	2.123	2.654	3.185	3.716
Centar							
10%	1.159	2.317	3.476	4.635	5.793	6.952	8.111
20%	2.317	4.635	6.952	9.269	11.587	13.904	16.221
30%	3.476	6.952	10.428	13.904	17.380	20.856	24.332
Stari Grad - Sarajeski dio							
10%	1.021	2.041	3.062	4.082	5.103	6.123	7.144
20%	2.041	4.082	6.123	8.164	10.205	12.246	14.287
30%	3.062	6.123	9.185	12.246	15.308	18.370	21.431

 HEINRICH
BÖLL
STIFTUNG
BOSNA I
HERCEGOVINA

HVALA NA PAŽNJI



SARAJEVO 31.10.2022.

