

Nowe domy przystępowe

www.nowedomyprzystepowe.pl



Konkurs na opracowanie koncepcji modelowego domu jednorodzinnego o cechach architektury regionalnej Krainy Domów Przystępowych.

wyniki konkursu



Projekt pt. "Architektura Regionalna Krainy Domów Przystępowych" realizowany w ramach Programu Operacyjnego Współpracy Transgranicznej Polska-Saksonia 2007-2013, współfinansowany z Europejskiego Funduszu Rozwoju Regionalnego.



Stowarzyszenie
Dom Kołodzijski



Krag Spezialistw
Krainy Domów Przystępowych
(Fachring Umgebendehaus)



Unia Europejska. Europejski Fundusz Rozwoju Regionalnego: Inwestujemy w waszą przyszłość/
Europäische Union. Europäischer Fonds für regionale Entwicklung: Investition in Ihre Zukunft





PERSPECTIVE 2

2 nagroda architektki

Architekci - II nagroda równorzędna

Autorzy: Projektowanie Architektoniczne Krzysztof Kozłowski, Gdansk

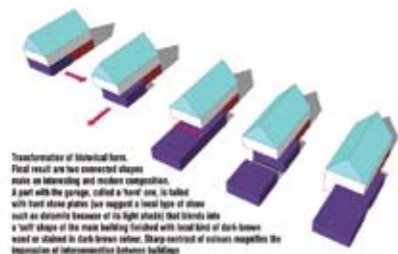
Opinia jury: Jury docenia uzyskanie równowagi pomiędzy nowoczesnymi a tradycyjnymi elementami architektury domów przysłupowych. Odzwierciedla to symetryczny układ nakładających się na siebie stref - współczesnej i tradycyjnej formy. Strefa tradycyjnej architektury ma taras przed częścią mieszkalną całkowicie przeszklony zamiast tradycyjnej izby wieńcowej. Po drugiej stronie budynku, od strony ulicy, znajduje się kubiczna bryła, która zawiera garaż. Wnętrze rozwiązane jako otwarta współczesna przestrzeń silnie kontrastuje z ciemną kolorystyką elewacji. Boczne położenie schodów umożliwia wykorzystanie przestrzeni piętra do celów przyszłej rozbudowy. Raczej dobry aspekt tego rozwiązania polega na ograniczeniu środków wyrazu części tradycyjnej i współczesnej w stosunku do architektury domów przysłupowych.



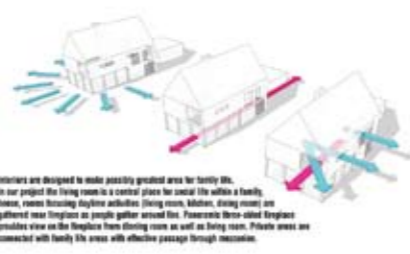
PERSPECTIVE 3



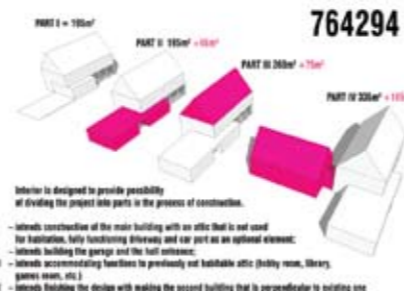
PERSPECTIVE 1



Transformation of identical form.
Final result are two connected shapes made as interlocking and modern composition. A part with the garage, called a "hard" one, is built with hard stone plates (see regard a real type of stone such as granite because of its light shades) that blends into a "soft" shape of the main building finished with local kind of dark brown wood or stained in dark brown colour. Sharp contrast of colours magnifies the impression of interconnection between buildings.



Interiors are designed to make possible greatest area for family life. In our project the living room is a central place for social life within a family. Hence, rooms housing daytime activities (living room, kitchen, dining room) are gathered near fireplace as people gather around fire. Furthermore three-sided fireplace provides view on the fireplace from dining room as well as living room. Private areas are connected with family life areas with effective passage through mezzanine.

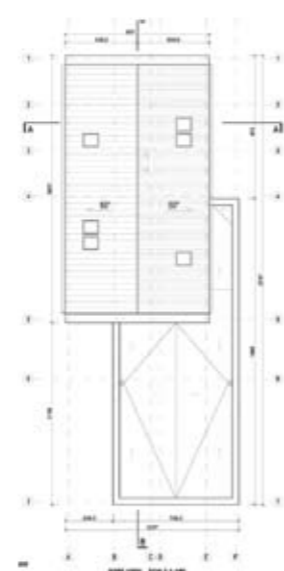


Interior is designed to provide possibility of dividing the project into parts in the process of construction.

- PART I** - intends construction of the main building with an attic that is not used for habitation, fully functioning driveway and car port as an optional element;
- PART II** - intends building the garage and the first entrance;
- PART III** - intends accommodating facilities in previously not habitable attic (study room, library, games room, etc.);
- PART IV** - intends finishing the design with making the second building that is perpendicular to existing one with connecting part in the place of a large window in the entrance area.



FLOOR PLAN SCALE 1:100 - ground part that belongs to the house - apart to the living room with a car port - extension



FLOOR PLAN SCALE 1:100



FLOOR PLAN SCALE 1:100

prace konkur sowe architekci



Autorzy: Karol Mądrecki, Bartosz Jaskulski, Emilia Kaczor
Uczelnia: Wydział Architektury Politechniki Wrocławskiej



Autorzy: Karol Mądrecki, Bartosz Jaskulski, Emilia Kaczor
Uczelnia: Wydział Architektury Politechniki Wrocławskiej



Autorzy: Karol Mądrecki, Bartosz Jaskulski, Emilia Kaczor
Uczelnia: Wydział Architektury Politechniki Wrocławskiej



Autorzy: Karol Mądrecki, Bartosz Jaskulski, Emilia Kaczor
Uczelnia: Wydział Architektury Politechniki Wrocławskiej



Autorzy: Karol Mądrecki, Bartosz Jaskulski, Emilia Kaczor
Uczelnia: Wydział Architektury Politechniki Wrocławskiej



Autorzy: Karol Mądrecki, Bartosz Jaskulski, Emilia Kaczor
Uczelnia: Wydział Architektury Politechniki Wrocławskiej



Autorzy: Karol Mądrecki, Bartosz Jaskulski, Emilia Kaczor
Uczelnia: Wydział Architektury Politechniki Wrocławskiej



Autorzy:
Karol Mądrecki,
Bartosz Jaskulski,
Emilia Kaczor
Uczelnia:
Wydział Architektury
Politechniki Wrocławskiej

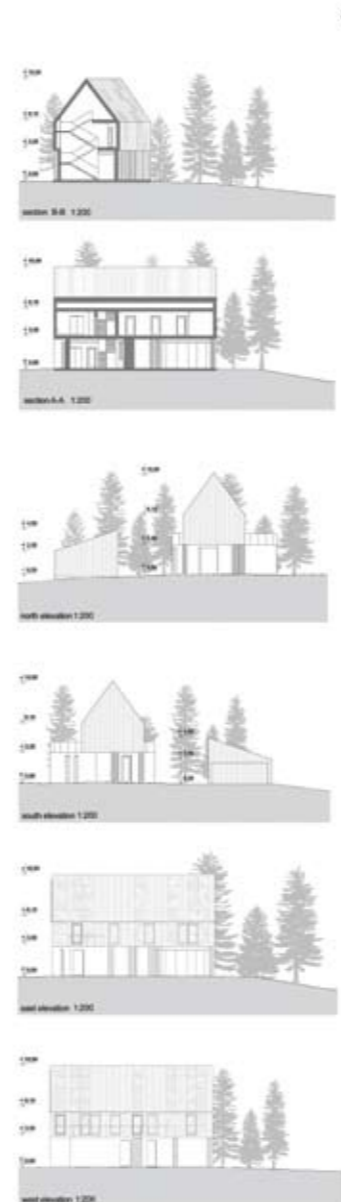
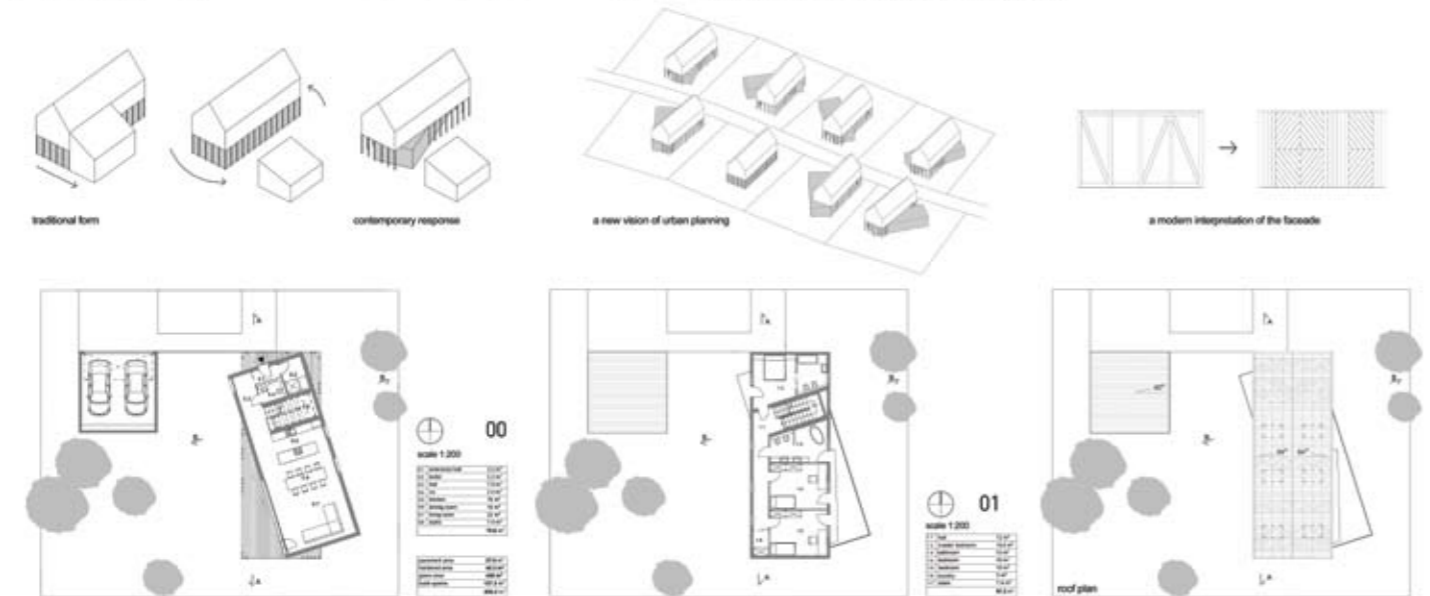
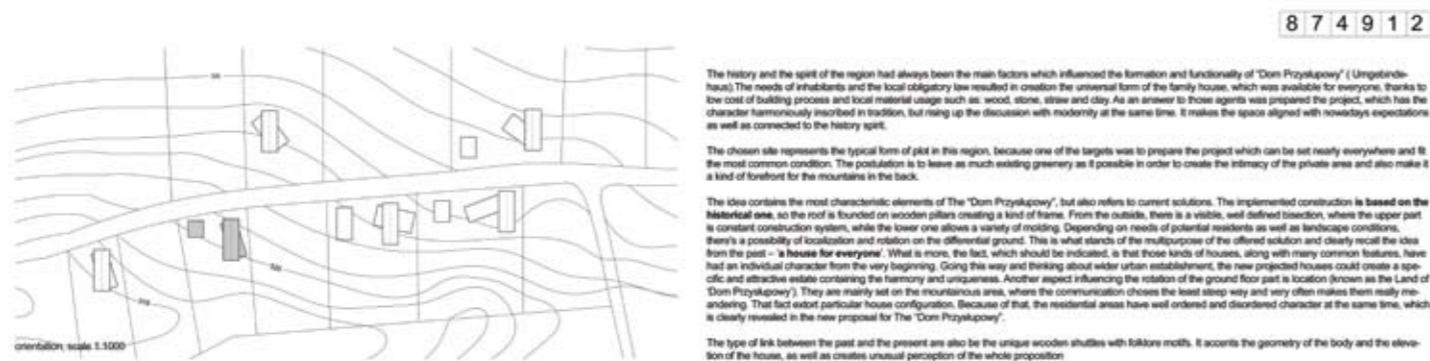


1 nagroda studencki

Studenci architektury - I nagroda

Autorzy: Karol Mądrecki, Bartosz Jaskulski, Emilia Kaczor
Uczelnia: Wydział Architektury Politechniki Wrocławskiej

Opinia jury: Jury docenia, w porównaniu z pozostałymi projektami konkursowymi, oryginalność zaproponowanej koncepcji, opartej na możliwości wysunięcia i obrócenia tradycyjnej izby wieńcowej poza obrys budynku. Koncepcja przedstawia relacje między kamiennym parterem a drewnianym piętrem zwieńczonym dwuspadowym dachem. Interpretacją tradycyjnego rozwiązania konstrukcji przysłupowej jest zastosowanie wertykalnych elementów, a także innych rozwiązań, jak np.: obrócenie kamiennego parteru, przekątniowego rysunku na elementach elewacji, trójkątnych balkonów. Nie wyjaśniono systemu otwierania osłon okiennych.





UNI-CHEST
UNIversal
UNite

Ideal house should be safe, solid, functional, universal, be a cozy and warm place, encourage to visit, unite, make opportunities to build interesting history of household members, be a place of peace and calm and makes people to come back. How connect all these features?

The answer is CONTRAST and CHEST!

UNIversal
Traditional form, construction and function of the building is our basis and inspiration to create modern house adjusted to contemporary view. We put together two forms. Wooden monolith of residential part is a private place, safe, familiar and cozy. The contrasting part is a light and glazed module which begins to expand from under the solid form. Copying, rotating, joining modules for the household members create a DREAM SPACE, adjusted to one's needs.

UNite
So many POSSIBILITIES? So many FUNCTIONS?
Why not create a HABITAT?
Let's make a contemporary version of "Land of Pine Houses".
Urbanist net of various spaces can be interesting and useful not only for inhabitants but for every visitor.
UNI-CHEST is a ideal place to care not only about tradition and quality building, but what is crucial, develop and lighten social bonds.

SOUTH EAST ELEVATION 1:100

NORTH WEST ELEVATION 1:100

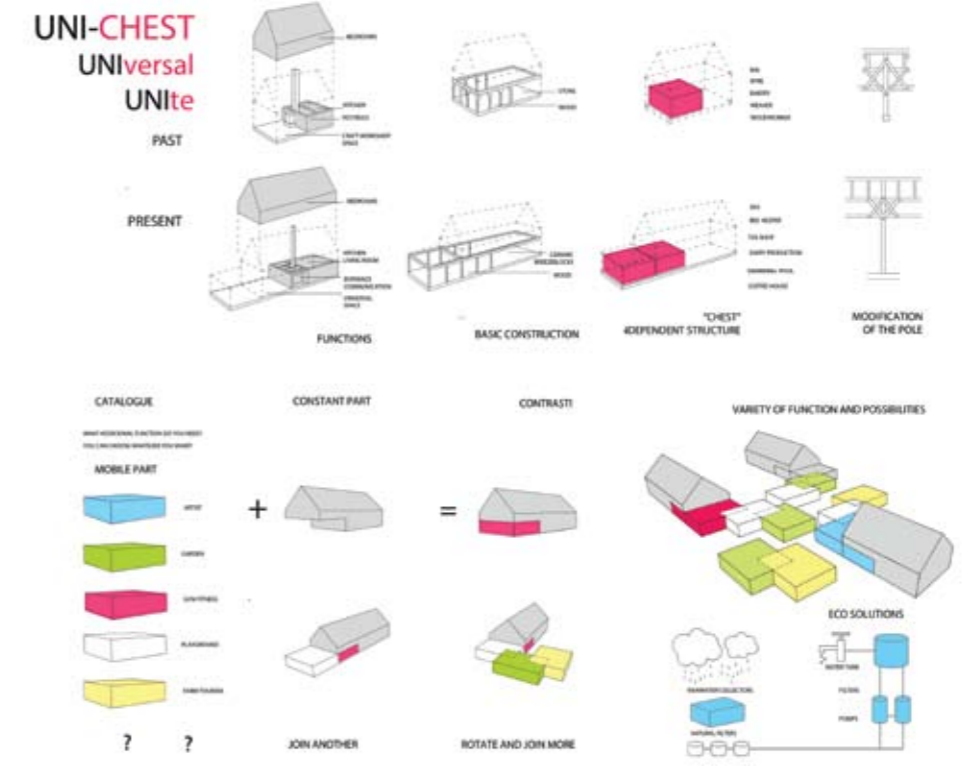
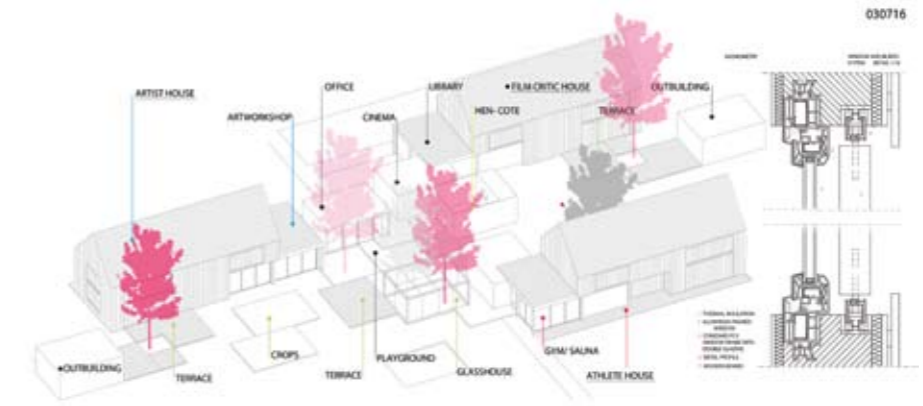
A-A SECTION 1:100

2 nagroda studencki

Studenci architektury - 2 nagroda- równorzędna

Autorzy: Marta Chudalla, Magdalena Staniszewska, Marta Masełko
Uczelnia: Wydział Architektury Politechniki Wrocławskiej

Opinia jury: Walorem przedstawionego rozwiązania jest zastosowanie mansardowego zwieńczenia domu przysłupowego przy użyciu minimalnych środków. Konceptualne rozwiązanie konstrukcji w kolorze antracytu zostało złagodzone wprowadzeniem elementów drewnianej ściany wieńcowej oraz cegły. Strefa wejściowa i wnętrza są dobrze powiązane z otoczeniem.





2 nagroda studencki

Studenci architektury - 2 nagroda- równorzędna

Autorzy: Alicja Sawicka, Małgorzata Bieńkowska
Uczelnia: Wydział Architektury Politechniki Wrocławskiej

Opinia jury: Zaproponowana koncepcja budynku parterowego jest możliwa do zastosowania na terenach wiejskich. Koncepcja pokazuje także możliwość wysunięcia wieńcowej izby z budynku w formie szklanego pudła. Drewniane fasady mają system okien otwieranych pionowo w dowolny sposób.



prace konkur sowe studenci



Autorzy: Karol Mądrecki, Bartosz Jaskulski, Emilia Kaczor
Uczelnia: Wydział Architektury Politechniki Wrocławskiej



Autorzy: Karol Mądrecki, Bartosz Jaskulski, Emilia Kaczor
Uczelnia: Wydział Architektury Politechniki Wrocławskiej



Autorzy: Karol Mądrecki, Bartosz Jaskulski, Emilia Kaczor
Uczelnia: Wydział Architektury Politechniki Wrocławskiej



Autorzy: Karol Mądrecki, Bartosz Jaskulski, Emilia Kaczor
Uczelnia: Wydział Architektury Politechniki Wrocławskiej



Autorzy: Karol Mądrecki, Bartosz Jaskulski, Emilia Kaczor
Uczelnia: Wydział Architektury Politechniki Wrocławskiej



Autorzy: Karol Mądrecki, Bartosz Jaskulski, Emilia Kaczor
Uczelnia: Wydział Architektury Politechniki Wrocławskiej



Autorzy: Karol Mądrecki, Bartosz Jaskulski, Emilia Kaczor
Uczelnia: Wydział Architektury Politechniki Wrocławskiej

Autorzy:
Karol Mądrecki,
Bartosz Jaskulski,
Emilia Kaczor
Uczelnia:
Wydział Architektury
Politechniki Wrocławskiej



